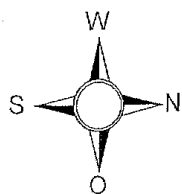
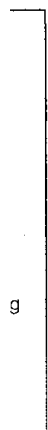
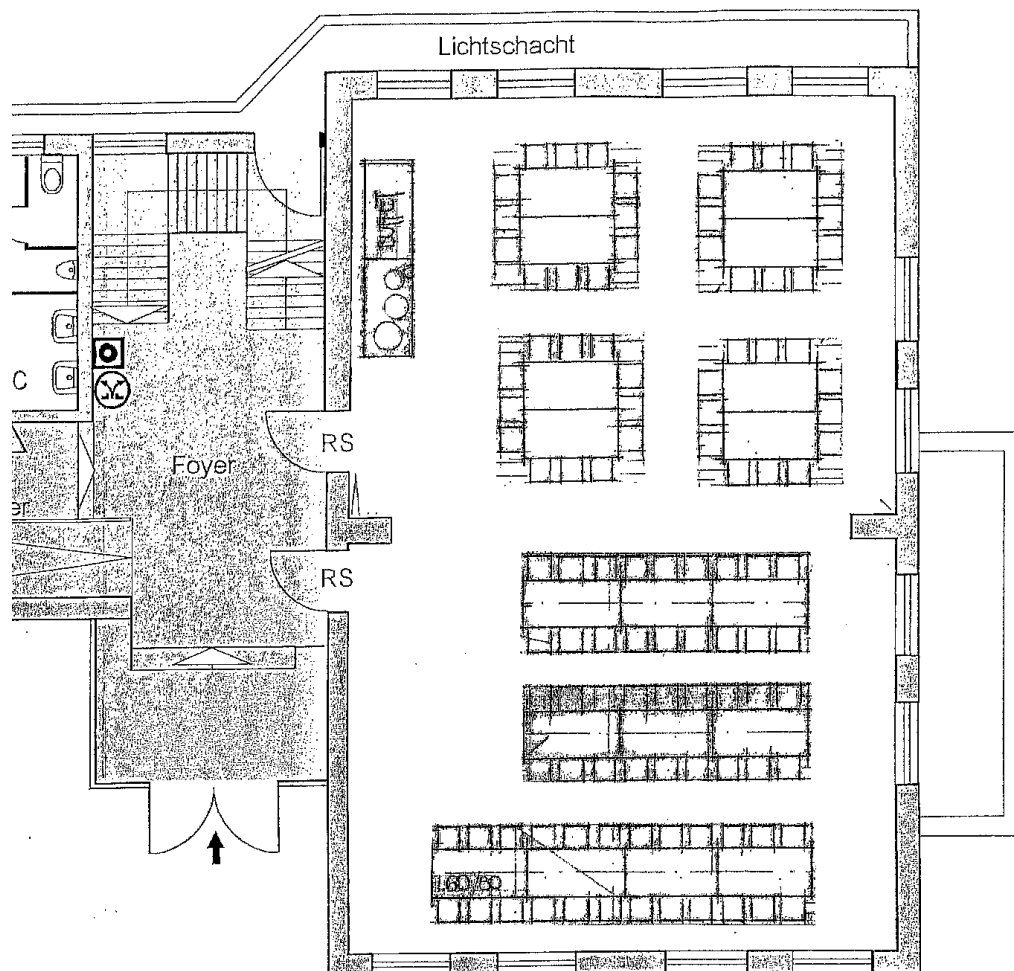


Tischmaße = 0,80 m x 1,60 m - 73 cm hoch



## Erdgeschoss

Haus der Vereine

Bestuhlungsplan

M 1:100

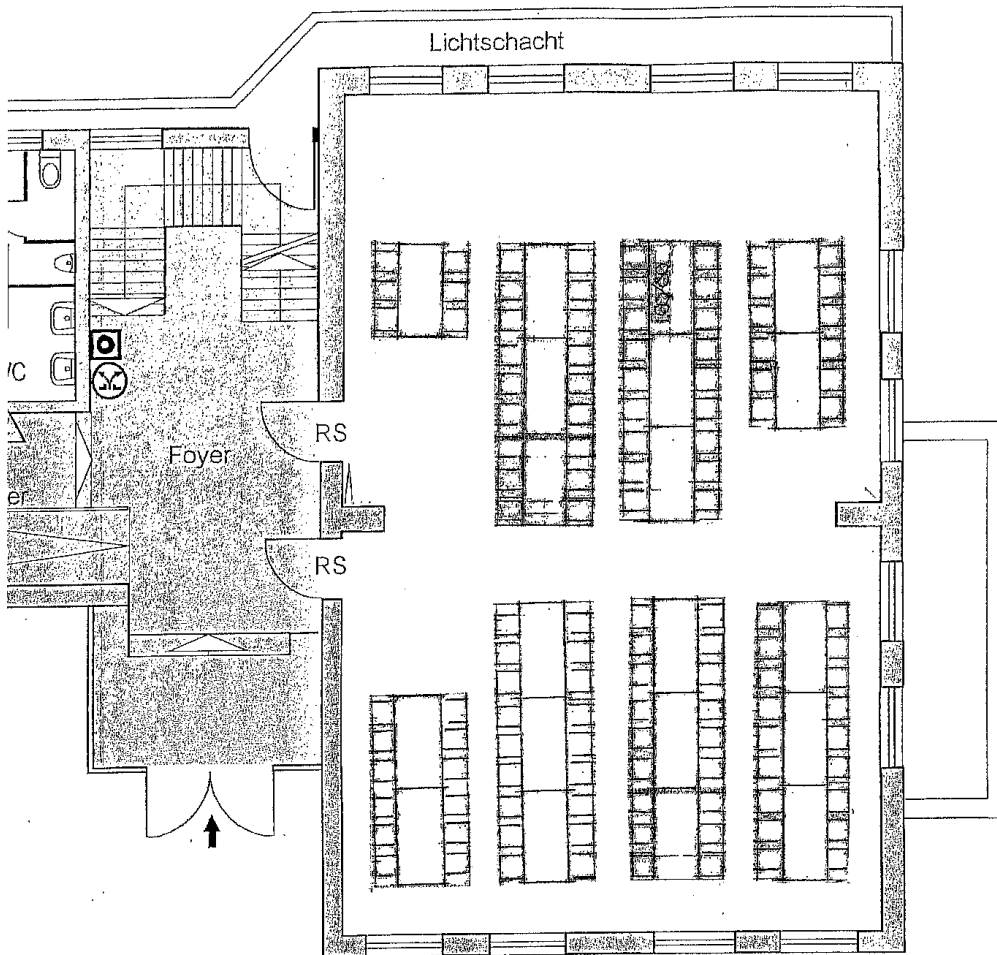
Variante 1 mit 96 Sitzplätzen

8 Tischgruppen mit je 12 Stühlen

Variante 2 mit 120 Sitzplätzen

2 Tischreihen mit 48 Sitzplätzen und

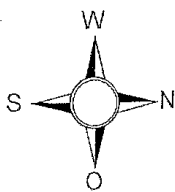
4 Tischreihen mit 72 Sitzplätzen



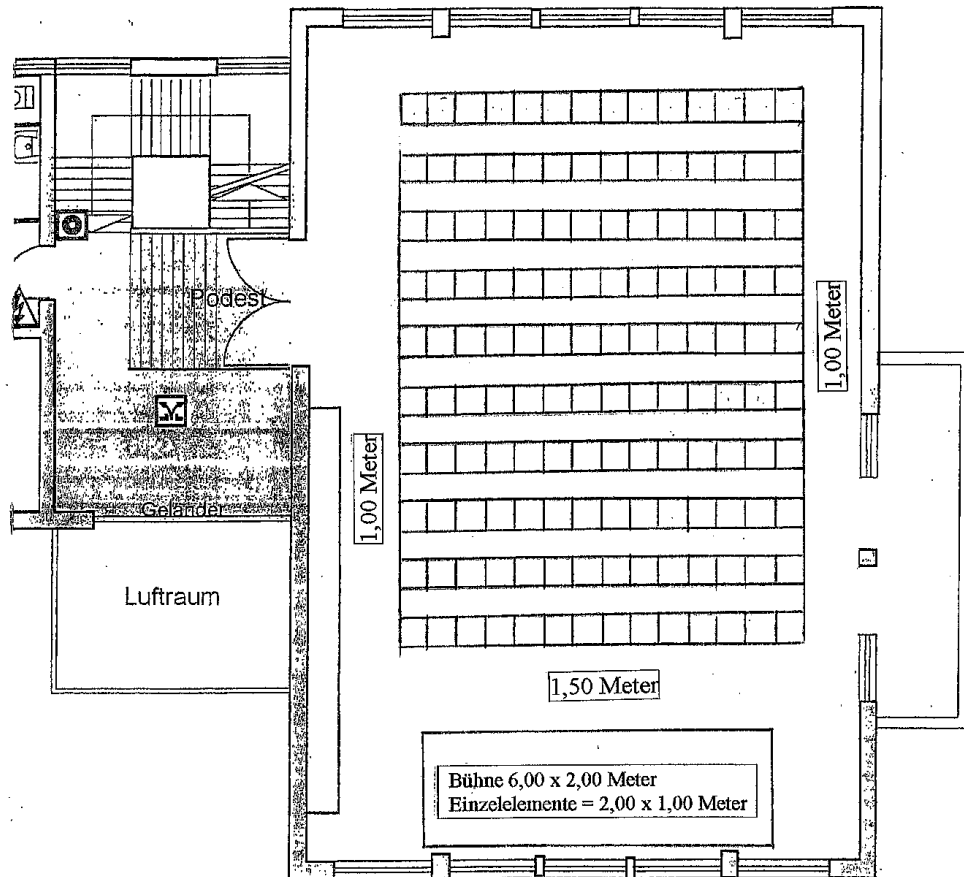
# Erdgeschoss

Haus der Vereine

**Bestuhlungsplan** M 1:100  
 Variante 3 mit 120 Sitzplätzen  
 5 Tischreihen mit 90 Sitzplätzen,  
 2 Tischreihen mit 24 Sitzplätzen und  
 1 Tisch mit 6 Sitzplätzen



19



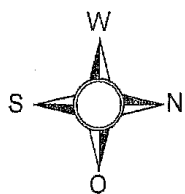
# 1. Obergeschoss

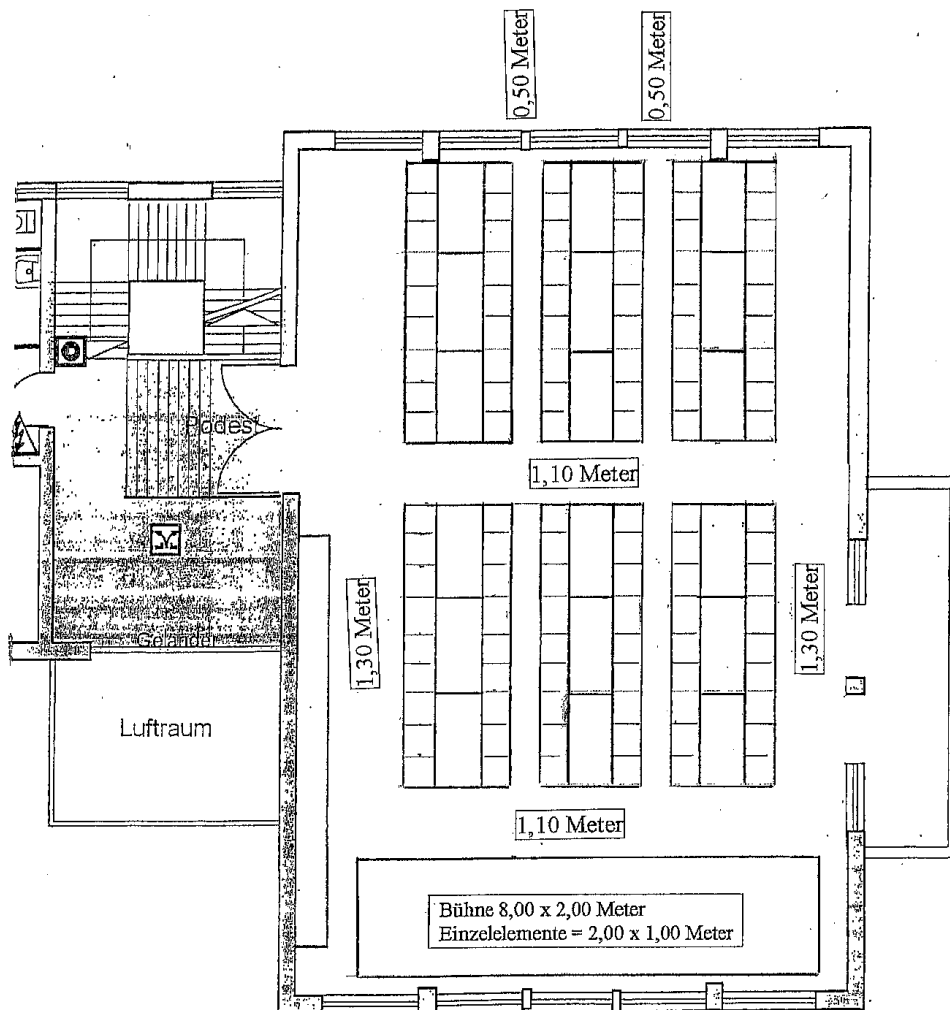
Haus der Vereine

Bestuhlungsplan M 1:100

mit 140 Sitzplätzen

10 Stuhlreihen x 14 Stühle; Stuhlband = 0,50 Meter





# 1.Obergeschoss

Haus der Vereine

Bestuhlungsplan M 1:100

mit 108 Sitzplätzen  
 3 Tischreihen mit 36 Stühlen;  
 Stuhlband = 0.50 Meter

