



**GEMEINDE
EPPERTSHAUSEN**

Gemeindevorstand, Postfach 11 53, 64 854 Eppertshausen

Franz-Gruber-Platz 14
64859 Eppertshausen

Tel. 0 60 71 / 30 09-0

Fax 0 60 71 / 30 09-55

E-Mail:

Gemeinde.Eppertshausen@t-online.de

Sprechzeiten:

Mo. - Fr. 8.⁰⁰ - 12.⁰⁰ Uhr

Mo. 16.⁰⁰ - 18.⁰⁰ Uhr

16.01.2004

Sachbearbeiter Herr Geist

D/I gt

Telefon: 06071/3009-30

bauamt@eppertshausen.de

Haus der Vereine

Hier: Bestuhlungspläne

Sehr geehrte Damen,
sehr geehrte Herren,

durch die Bauverwaltung der Gemeinde wurden für das Haus der Vereine Bestuhlungspläne ausgearbeitet. Unter Beachtung der Versammlungsstättenrichtlinie ergibt sich somit für das Erdgeschoss eine maximale Ausnutzung von 120 Sitzplätzen und für das Obergeschoss eine maximale Ausnutzung von 140 Sitzplätzen. Für die Räume im Erdgeschoss sind noch drei Alternativpläne für die Nutzung der Räume mit Tischreihen oder Tischgruppen beigefügt. Je einen Bestuhlungsplan fügen wir in Kopie unserem Schreiben bei.

Wir möchten Sie und Ihre Vereinsmitglieder darauf hinweisen, dass die maximalen Belegungskapazitäten des Erd- und Obergeschossraumes nicht überschritten werden dürfen und bitten Sie, die Bestuhlungspläne zu beachten und bei Veranstaltungen heranzuziehen.

Mit freundlichen Grüßen

Carsten Helfmann, Bürgermeister

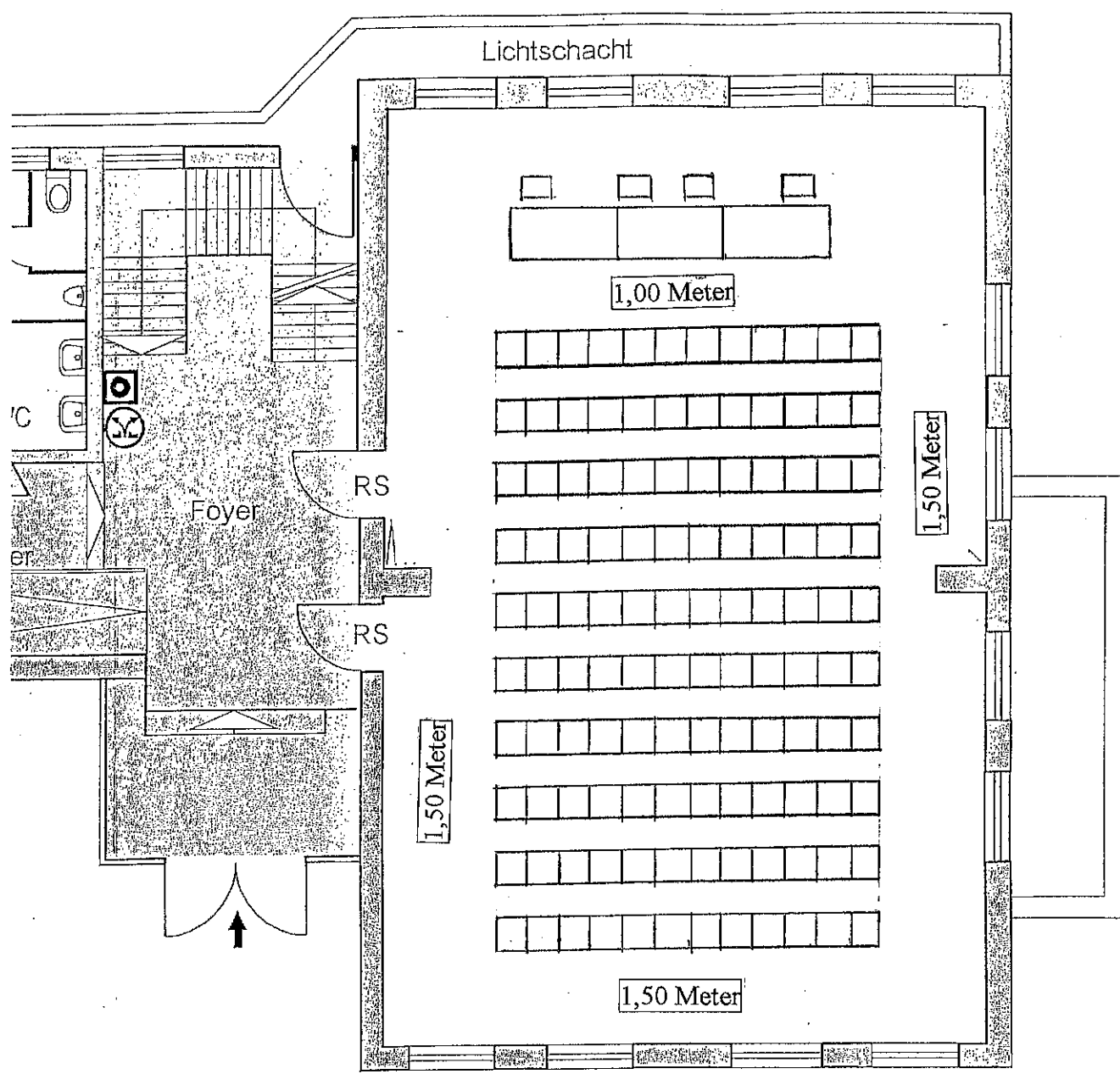
Bankverbindung:

Sparkasse Dieburg (BLZ 508 526 51) Kto.-Nr. 43 277 342

Volksbank Eppertshausen (BLZ 508 655 03) Kto.-Nr. 10 642

Postgiroamt Frankfurt/Main (BLZ 500 100 60) Kto.-Nr. 69 434-605





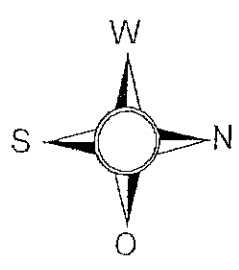
Erdgeschoss

Haus der Vereine

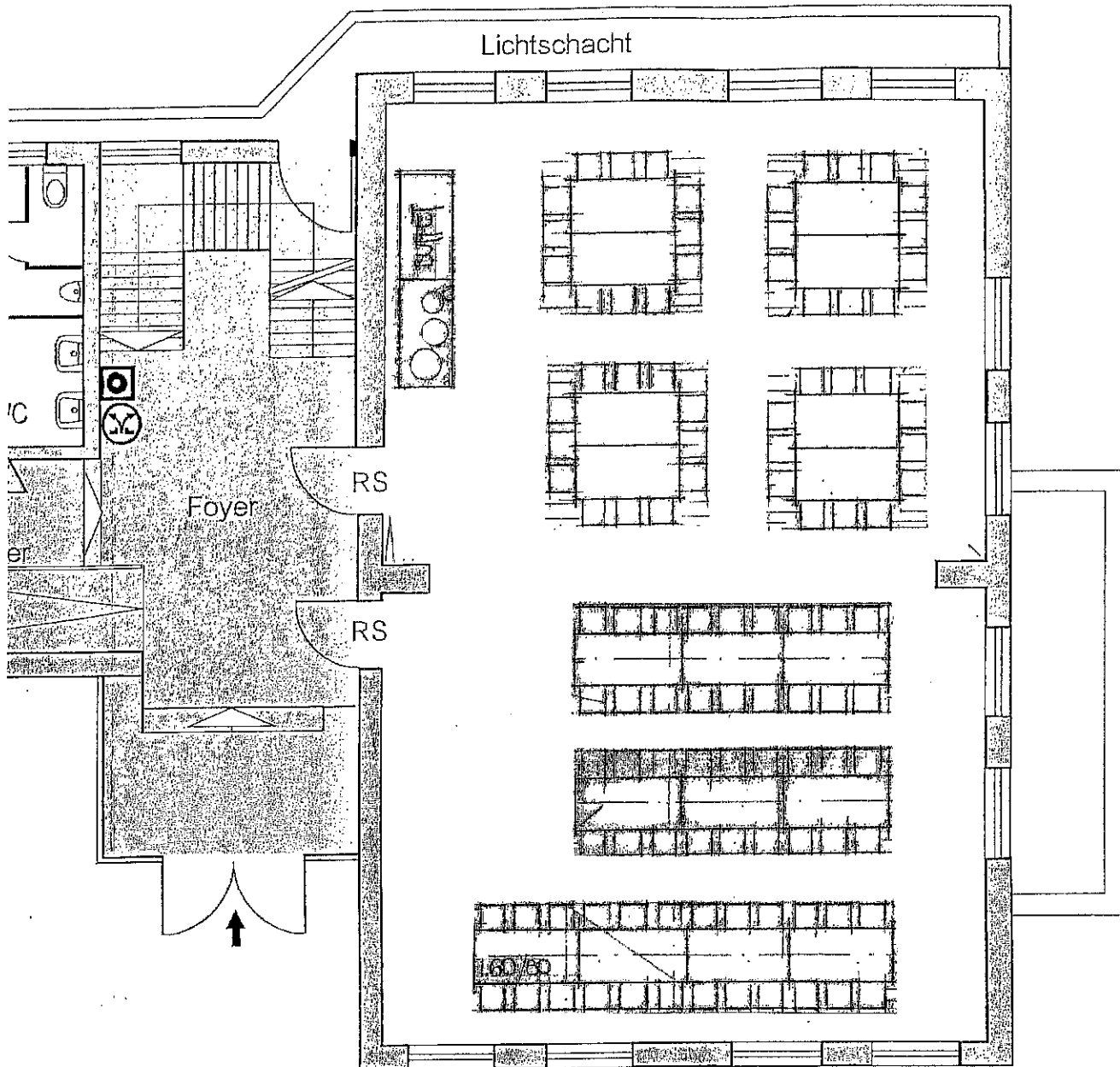
Bestuhlungsplan M 1:100

mit 120 Sitzplätzen

10 Stuhlreihen x 12 Stühle; Stuhlstand = 0,50 Meter



g



Erdgeschoss

Haus der Vereine

Bestuhlungsplan

M 1:100

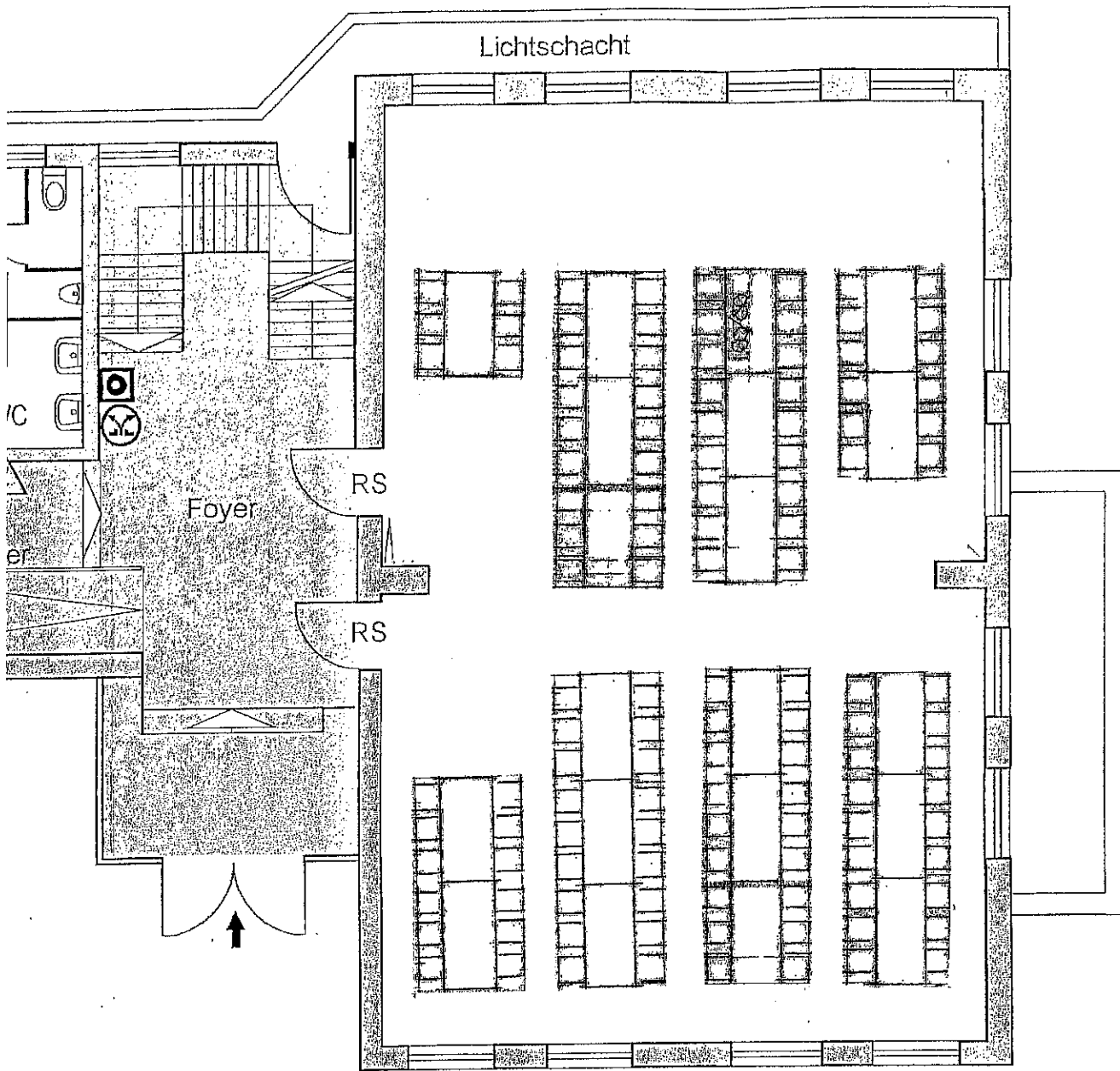
Variante 1 mit 96 Sitzplätzen

8 Tischgruppen mit je 12 Stühlen

Variante 2 mit 120 Sitzplätzen

2 Tischreihen mit 48 Sitzplätzen und

4 Tischreihen mit 72 Sitzplätzen



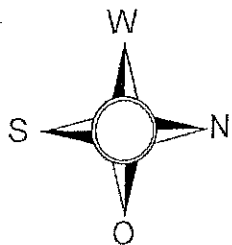
Erdgeschoss

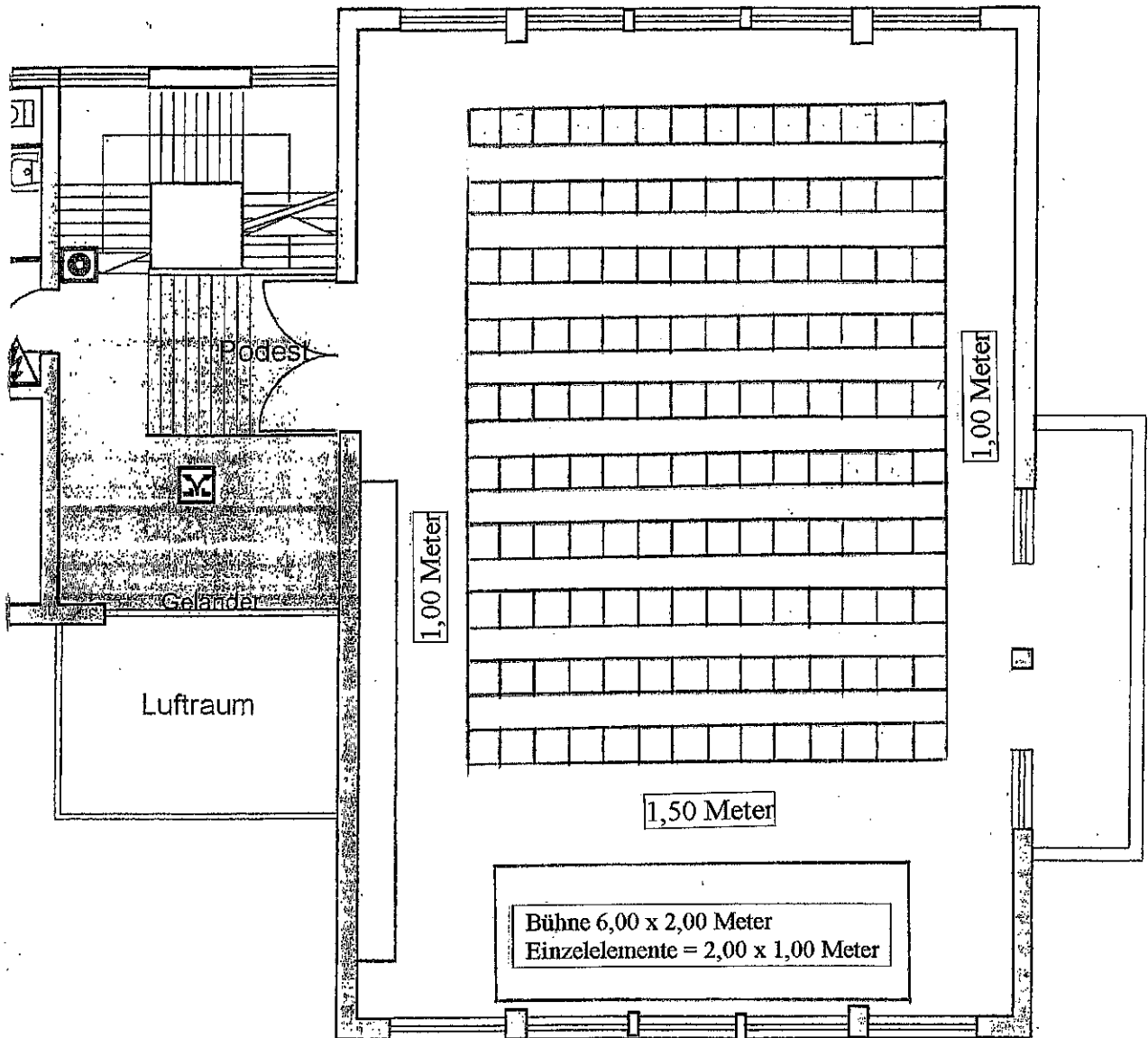
Haus der Vereine

Bestuhlungsplan

M 1:100

Variante 3 mit 120 Sitzplätzen
 5 Tischreihen mit 90 Sitzplätzen,
 2 Tischreihen mit 24 Sitzplätzen und
 1 Tisch mit 6 Sitzplätzen





1. Obergeschoss

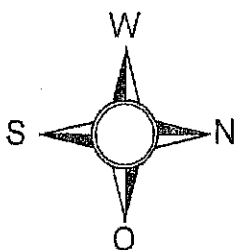
Haus der Vereine

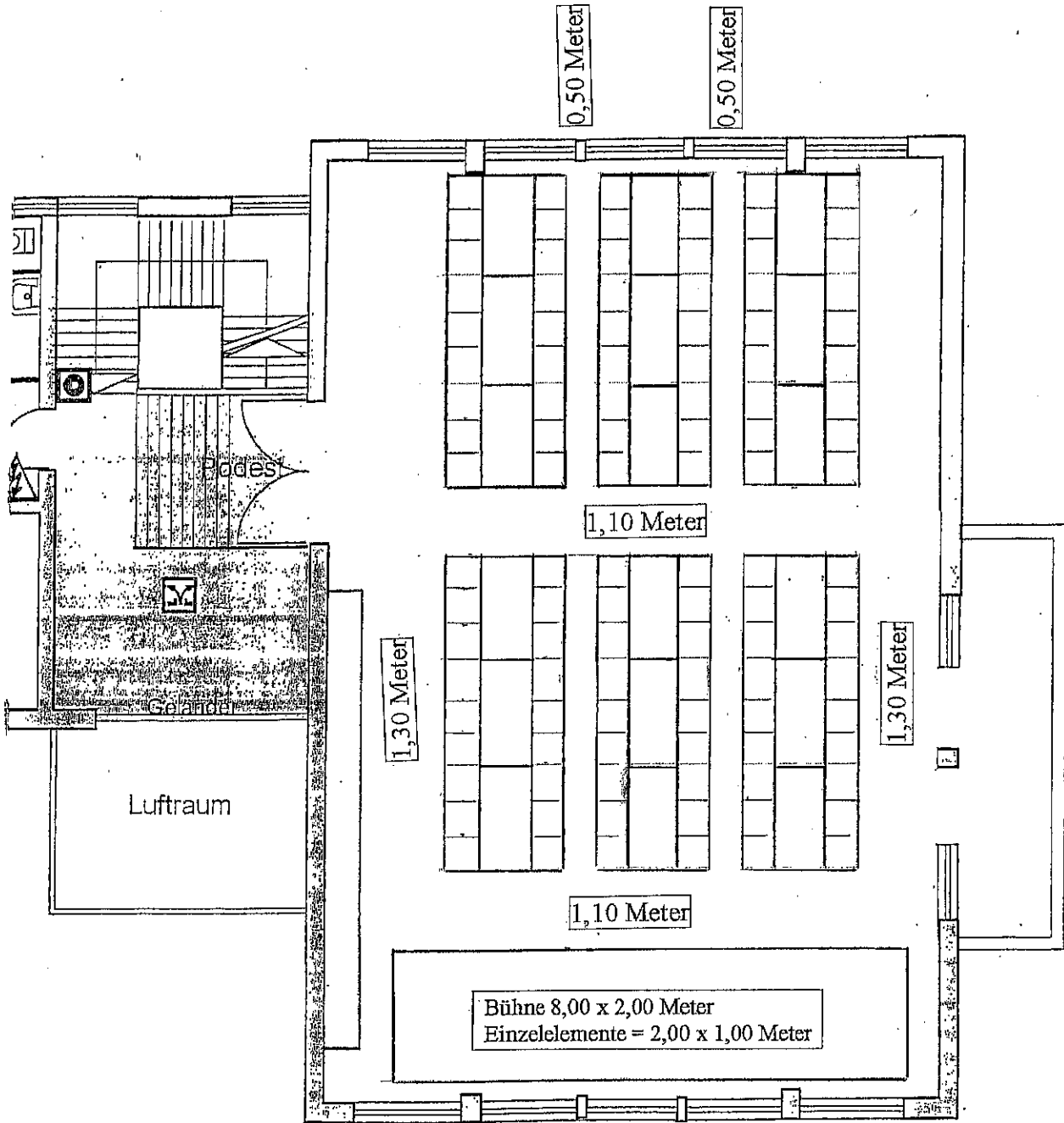
Bestuhlungsplan

M 1:100

mit 140 Sitzplätzen

10 Stuhlreihen x 14 Stühle; Stuhlabstand = 0,50 Meter





1. Obergeschoss

Haus der Vereine

Bestuhlungsplan

M 1:100

mit 108 Sitzplätzen
 3 Tischreihen mit 36 Stühlen;
 Stuhlstand = 0,50 Meter

